



Accu CORE E93100



30 g

3 YEAR GUARANTEE
INDIVIDUAL FUNCTIONING TEST
PATENTED

Temperature
Température

+ 60°C maxi
+ 140°F maxi
- 30°C mini
- 22°F mini

Charging the battery
Charge de l'accumulateur

+ 40°C maxi
+ 104°F maxi
0°C mini
32°F mini

Drying
Séchage



Protecting the environment
Protection de l'environnement

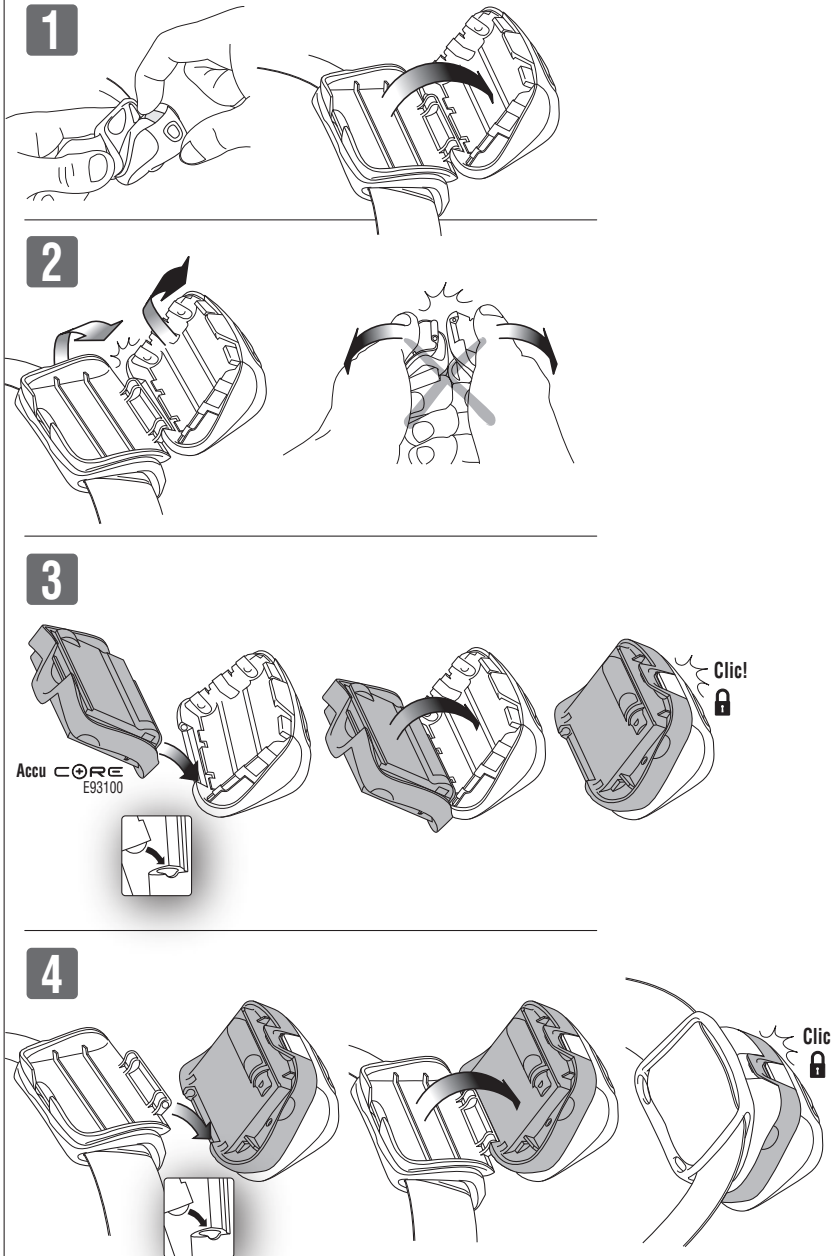


PETZL
ZI Cidex 105A
38920 Crolles
France
www.petzl.com/contact

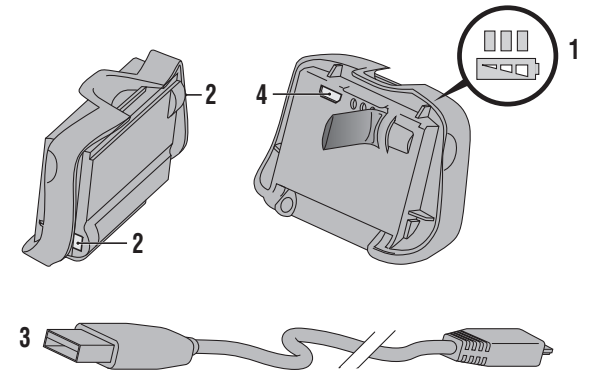
ISO 9001
Copyright Petzl

(EN) Charge the batteries before the first use. / (FR) Chargez les batteries avant la première utilisation.

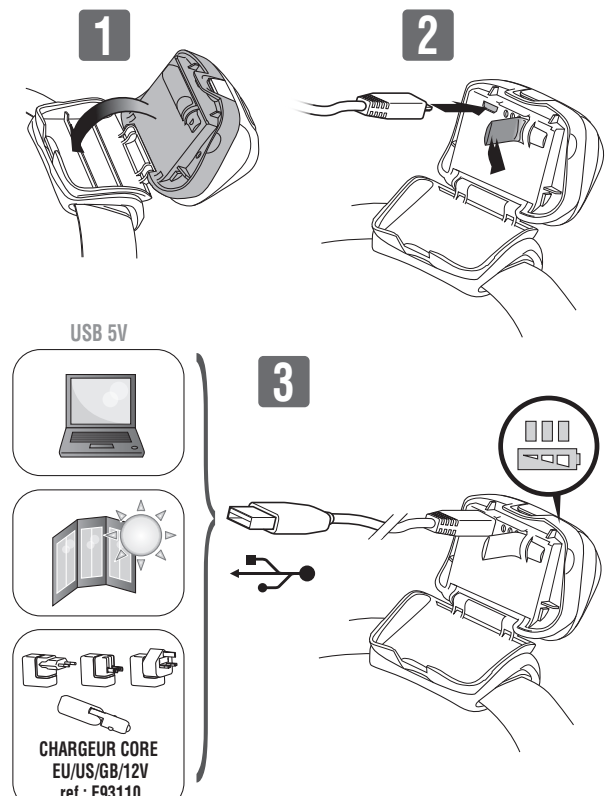
(EN) Installing the battery in the lamp
(FR) Mise en place de l'accumulateur dans la lampe



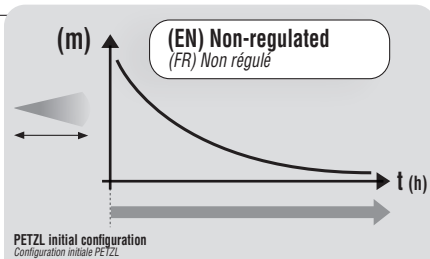
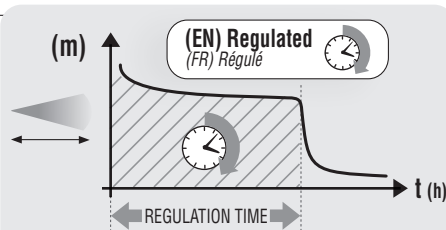
(EN) Nomenclature of parts / (FR) Nomenclature



(EN) Charging the battery / (FR) Charge de l'accumulateur



(EN) Lighting performance
(FR) Performances d'éclairage



TIKKINA®²
(20 Lumens)

Maximum

23m ⌚ 8h30

21h

time = 0h	24 m
time = 0 h 30	21 m
time = 10h	10 m
time = 30h	0 m

Economic

11m ⌚ 42h

100h

time = 0h	12 m
time = 0 h 30	12 m
time = 10h	11 m
time = 30h	5 m

TIKKA®²
ZIPKA®²
(35 Lumens)

Maximum

28m ⌚ 5h

14h

time = 0h	32 m
time = 0 h 30	29 m
time = 10h	12 m
time = 30h	0 m

Economic

11m ⌚ 23h

60h

time = 0h	12 m
time = 0 h 30	12 m
time = 10h	11 m
time = 30h	5 m

))) Flashing mode (White)

4km ⌚ 65h

TIKKA® PLUS®²
ZIPKA® PLUS®²
(42 Lumens)

Maximum

27m ⌚ 5h

12h

time = 0h	32 m
time = 0 h 30	29 m
time = 10h	12 m
time = 30h	0 m

Economic

10m ⌚ 35h

65h

time = 0h	12 m
time = 0 h 30	12 m
time = 10h	11 m
time = 30h	5 m

))) Flashing mode (White)

4km ⌚ 60h

< Constant red

810m ⌚ 33h

))) Flashing mode (Red)

810m ⌚ 200h

TIKKA® XP®²
(50 Lumens)

Maximum

40m ⌚ 4h30

13h

time = 0h	46 m
time = 0 h 30	40 m
time = 10h	14 m
time = 30h	0 m

Economic

14m ⌚ 35h

70h

time = 0h	15 m
time = 0 h 30	15 m
time = 10h	15 m
time = 30h	7 m

))) Flashing mode (White)

5,5km ⌚ 55h

< Constant red

810m ⌚ 33h

))) Flashing mode (Red)

810m ⌚ 200h

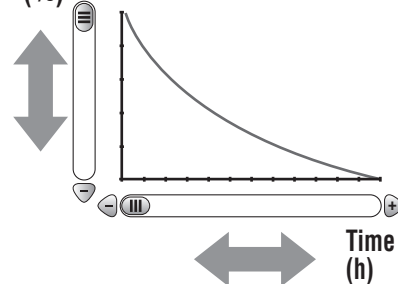


(EN) personalizing your lighting
(FR) Personnalisez votre mode d'éclairage

(EN) Non-regulated
(FR) Non régulé

(EN) Regulated
(FR) Régulé

Power (%)



ティカ²シリーズ用 CORE リチャージャブルバッテリー

ティカ²シリーズのヘッドランプ用リチウムイオンバッテリー
 容量: 900 mAh
 バッテリーは、USBの5V出力電源から充電してください。
初回使用前に完全に充電してください。
 リチウムイオン電池は、1年毎に容量が10%ずつ低下します。バッテリーは300回充電できます。(300回充電した後も、初期の70%の容量があります)
 バッテリーは気温マイナス30℃からプラス60℃で使用してください。

電磁環境適合性

本製品は、電磁環境適合性に関する89/336/CEE指令に適合しています。
 警告: COREリチャージャブルバッテリーの近くでは、ピーコンがレシーブモード(サーチモード)になっている場合にピーコンの機能が妨げられる場合があります。ピーコンから雑音が出る等の不具合があった場合、雑音が止むまでピーコンをバッテリーから離してください。

各部の名称

(1) エネルギーゲージ (2) 端子 (3) USB A / micro-B ケーブル (4) USB micro-B ポート

バッテリーの充電

電源は、USBの5V出力電源のみを使用してください。電源の例:
 - パソコン(電源が入っていて、スリープや休止が解除されている必要があります)
 - USBの5V出力端子付きのソーラーパネル(速く充電するためには、5Wまたは1A以上の出力が必要です)
 - E93110 ペツル CORE チャージャー(110-220VのAC電源または自動車のシガーライターから充電可能です)
 バッテリーはランプから外して充電することもできます。

警告

充電する時は必ずUSB A / micro-B ケーブルを使用してください。電源は必ず出力電圧が5V以下のものを使用してください。破裂や発火の危険があるので、バッテリーの端子から充電しようとしないでください。

充電時間は3時間です。チャージャーの出力が不十分な場合は、充電時間はさらに長くなります。充電中は、エネルギーゲージの3本のバーの内の1本が1秒おきに点滅します。点滅中のバーの色がバッテリーの充電量を表します:
 - 赤色: 充電量 0 ~ 33 %
 - オレンジ色: 充電量 33 ~ 66 %
 - 緑色: 充電量 66 ~ 100 %
 充電が完了すると、エネルギーゲージの緑色のバーが点灯した状態になります。
 点滅の速度が遅い(3秒おき)場合は、チャージャーの出力が不十分であることを意味します。この場合、充電時間は長くなります。
 - バッテリーの劣化を避けるため、充電は必ず0℃から40℃の気温で行ってください

チャージインジケータ

バッテリーの充電量は、ランプを点灯して確認できます。エネルギーゲージのバーの1本が点灯します:
 - 緑色のバー: 充電量 66 ~ 100 %
 - オレンジ色のバー: 充電量 33 ~ 66 %
 - 赤色のバー: 充電量 20 ~ 33 %
 赤色のバーが点滅する場合(充電量が0 ~ 20 %)は、充電が必要です。また、充電が必要であることを知らせるため、ランプも点滅します。
 注意: 『ティカプラス 2』『ジブカプラス 2』『ティカ XP 2』に CORE リチャージャブルバッテリーを使用する場合は、ランプ本体に付いているバッテリーインジケータの機能は無効になります。

照射性能-バッテリーの寿命

ランプのモデル別の照射性能については表をご覧ください。
 初期設定では、電子制御機能はオフになっています。ペツルのウェブサイト(www.petzl.com/CORE)からソフトウェア「OS by Petzl」をダウンロードすれば、以下の操作が可能になります:
 - 電子制御機能のオン・オフを切り替える
 - バッテリーの出力を変えることによって照射時間を延長または短縮させる
 氷点下の気温ではバッテリーの寿命は著しく短くなります

注意

本製品はお子様にはお薦めできません。
 警告: バッテリーを不適切な方法で使用すると、故障や破損の原因になります。
 - ソフトウェア「OS by Petzl」の使用中にUSBケーブルをパソコンから抜かないでください
 - バッテリーを水の中に入れてください
 - バッテリーを火の中に入れてください
 - 破裂したり有毒物質が漏れたりする恐れがあるので、電池を壊さないでください
 機器が故障した場合でも、分解や改造はしないでください。
 表面が破損したり亀裂が入ったりしたバッテリーは廃棄してください。

製品が機能しない場合

バッテリーの端子に腐食がないか確認してください。腐食している場合は、傷をつけたり変形させたりしないように注意しながらこすり取ってください。USB A / micro-B ケーブルがしっかりと差し込まれているか確認してください。それでもバッテリーが機能しない場合は(株)アルテリア(TEL: 04-2969-1717)にご連絡ください。

メンテナンス

湿気が多い環境で使用した後は、バッテリーをランプから取り外し、USBポートのカバーを開いた状態で乾燥させてください。バッテリーが海水と接触した場合は、きれいな水でよくすすいで乾燥させてください。

持ち運びと保管

持ち運びの際は、バッテリーをランプに取り付けた状態で持ち運ぶことをお勧めします。気温マイナス20℃~プラス40℃の湿気の少ない場所で保管してください。長期間使用しない場合は、充電量を50%にして保管することを勧めます(2ヶ月毎にこの作業を行ってください)。

環境への配慮

ランプ本体や使用済みの電池はリサイクルをしてください。一般の不燃物と一緒に捨てないでください。廃棄の方法については各市町村の指示に従ってください。環境衛生の保全のため、廃棄の方法は必ず守るようにしてください。

保証

この製品には、原材料及び製造過程における欠陥に対し3年の保証期間が設けられています。ただし以下の場合は保証の対象外とします: 300回を超える充放電、酸化、通常の磨耗、改造や改変、正しくない保管方法、メンテナンスの不足、事故または過失による損傷、不適切または誤った使用方法による故障

責任

ペツル及びペツル総輸入販売元である株式会社アルテリアは、製品の使用から生じた直接的、間接的、偶発的結果またはその他のいかなる損害に対し、一切の責任を負いかねます。