

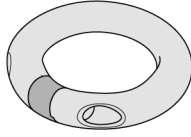


3 year guarantee / garantie 3 ans



RING OPEN

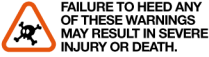
Semi-permanent attachment ring
Anneau de connexion
quasi permanente



WARNING / ATTENTION

Activities involving the use of this equipment are inherently dangerous. You are responsible for your own actions and decisions.

Before using this equipment, you must:
- Read and understand all instructions for use.
- Get specific training in its proper use.
- Become acquainted with its capabilities and limitations.
- Understand and accept the risks involved.



Les activités impliquant l'utilisation de cet équipement sont par nature dangereuses. Vous êtes responsable de vos actes, de vos décisions et de votre sécurité.

Avant d'utiliser cet équipement, vous devez :
- Lire et comprendre toutes les instructions d'utilisation.
- Vous former spécifiquement à l'utilisation de cet équipement.
- Vous familiariser avec votre équipement, apprendre à connaître ses performances et ses limites.
- Comprendre et accepter les risques induits.



PETZL.COM



Latest version
Dernière version



Other languages
Autres langues

Warning symbols
Panneaux d'alertes



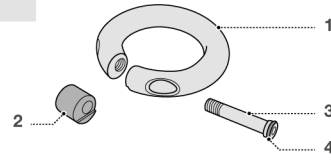
PETZL
FR-38920 Crolles
Cidex 105A
PETZL.COM
ISO 9001
© Petzl



Sustaining our Community
Au service de la Communauté
FONDATION-PETZL.ORG

1. Field of application (text part) Champ d'application (partie texte)

2. Nomenclature



3. Inspection, points to verify Contrôle, points à vérifier



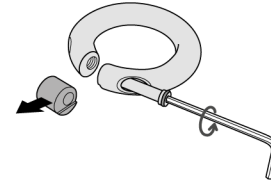
PPE checking
Vérification EPI
PETZL.COM



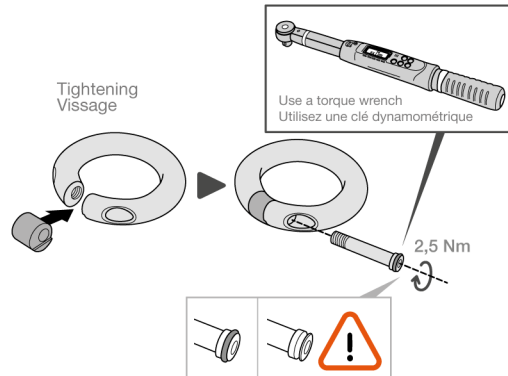
4. Compatibility (text part) Compatibilité (partie texte)

5. Mounting Montage

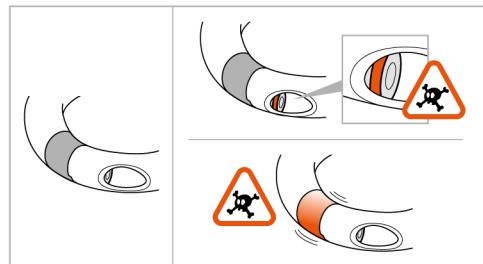
Loosening
Dévissage



Tightening
Vissage



6. Locking Verrouillage



7. Additional information
Informations complémentaires

A. Lifetime / Durée de vie



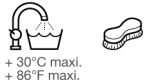
B. Acceptable T°
T° tolérées



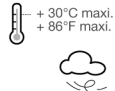
C. Precautions for use / Précautions d'usage



D. Cleaning / Nettoyage



E. Drying / Séchage



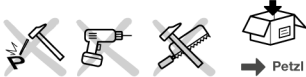
F. Storage - Transport
Stockage - transport



G. Maintenance
Entretien



H. Modifications - Repairs
Modifications - Réparations



I. FAQ - Contact
Questions - Contact



Traceability and markings
Traçabilité et marquage

